

1	一般工業用 圧力調整器
2	分析機用 圧力調整器
3	ガス供給ユニット・ 集合装置
4	ガス供給ユニット・ 集合装置関連機器
5	水素ステーション関連 ガス供給機器
6	液化ガス蒸発器
7	半自動切替 減圧弁・装置
8	高圧ガス用継手
9	溶断器・ アクセサリ
10	計器
11	参考資料・データ

はじめに	
使用ガス別 圧力調整器選定表	
NPR-1	バランス 段式
NPR-1HLS	
NPR-1.5	
NPR-2	
NPR-3	
NPR-6	
NPR-7	
YR-90	超小型 一段式
LR-23H	
VR-1HL	
LR-0	
LR-1	ライン用
LR-2	
LR-3	
LR-6	
LR-9	
LCR-1SL	
IR-1	微圧用
UB-1(ユニット)	
MSR-0	二段式
FR-1	
MSR-1	
MSR-2	
MSR-2.5	
MSR-3	
NHW-1	
WSR-1	ガス用 腐食性
WSR-2	
WCR-1SL	
WSSR-1S	高純度ガス用
ブロックアウトレットユニット	
BB-SB-SBQ-BBQ	
SR-1HL	
SR-1HLV	
SR-1HH	
SR-1LL	
SR-1HLW	超 高純度 ガス用
SRQ-1	
SRQ-3	
NPR-1	分析機用 流量計付
MSR-1	
MSR-2	
LR-2・LR-3	レーザーガス用圧力調整器
NPR-1・MSR-1・TN-50	
ミニチュアバルブ	パージシステム
PV-2S・PV-0	
パージシステム (パージバルブPV-1)	分析用標準ガス 集中供給ユニット (UNITY)UN-1・UH-1 ・UP-2
分析用標準ガス 集中供給ユニット	
(UNITY)UN-1・UH-1 ・UP-2	

高純度ガス用圧力調整器 SR-1HL, SR-1HLV, SR-2HL

高純度ガス（純度99.999~99.99999%）や腐食性ガスの供給に最適です。

- SR-1HLVは、特殊構造となっており、調整器の出口から真空引きを行なう場合でも二次室は 1×10^{-4} torr以上の高真空が得られます。真空引きを行っても入口側（一次側）よりガスが流れません。
- 経済産業大臣認定品として製作可能です。高圧ガス設備に使用する場合は、認定品をお選び下さい。
- 流れ方向は、左側入口（左高圧）のタイプも製作可能です。

圧力

高圧 中圧 低圧

流量

1~10 m³/h

大流 中流 小流

材質

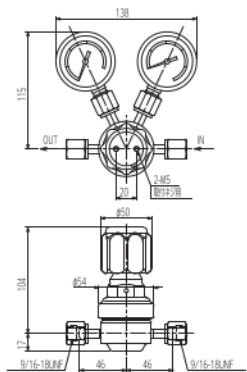
ステンレス



SR-1HL



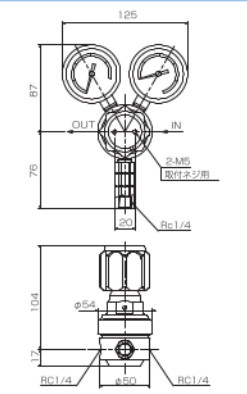
SR-1HL-R-G1-VF01VF01-2232-1-F



SR-1HL 逃し弁付



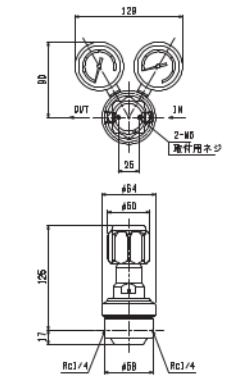
SR-1HL-R-G3SV-0101-2232-1-F



SR-2HL



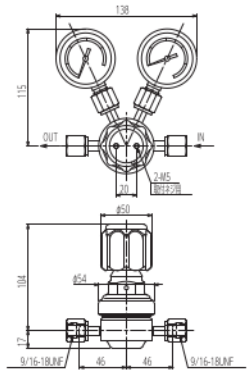
SR-2HL-R-G3-0101-2213-1-F



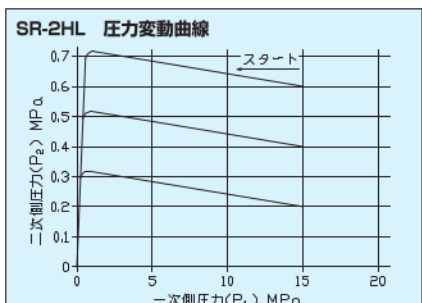
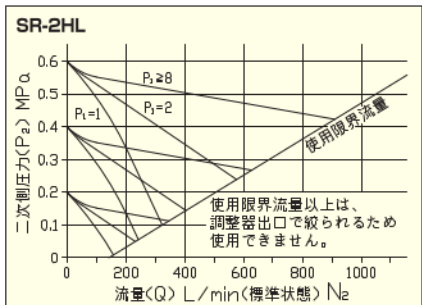
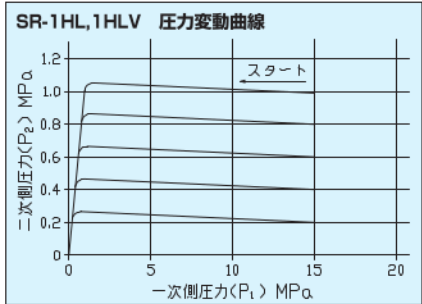
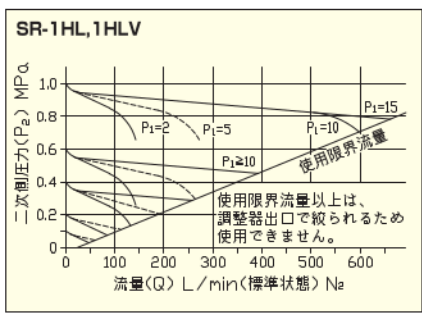
SR-1HLV (高真空対応)



SR-1HLV-R-G1-VF01VF01-2232-1-F



流量曲線



写真・寸法図は代表例です。型番構成によって形状は、異なります。

仕様 (ステンスタイプ)

使用ガスについては、P.129~132をご覧ください。

仕様	型式	SR-1HL	SR-1HLV (高真空対応)	SR-2HL
一次側圧力 (MPa)		1~15		
二次側使用圧力 (MPa)		0.1~0.99		0.1~0.99
使用温度 (°C)		-10~40 (設計温度: -10~75°C)		
口径		1/4		
接ガス主要部材質 材質記号のご説明はP.436	本体	SUS316		
	ダイヤフラム	SUS316		
	弁材	PCTFE		
	その他	SUS316, SUS304, PTFE		
フィルタ粗さ		600メッシュ		
質量 (kg)		1.2	1.3	
標準流量 ℓ/min (標準状態, N ₂ 値)		400 (P ₁ =15MPa, P ₂ =0.99MPa)		720 (P ₁ =15MPa, P ₂ =0.6MPa)
最大流量 ℓ/min (標準状態, N ₂ 値)		500 (P ₁ =15MPa, P ₂ =0.99MPa)		900 (P ₁ =15MPa, P ₂ =0.6MPa)
標準納期		G1: 受注後3週間、G2・3: 受注後2週間*1、電解研磨品: 都度回答		
認定品製作		○ (納期: G1受注後4週間、G2・3: 受注後3週間、電解研磨品: 都度回答)		
左高圧製作		○ (納期: 都度回答)		

標準納期都度回答は、お問い合わせ下さい。

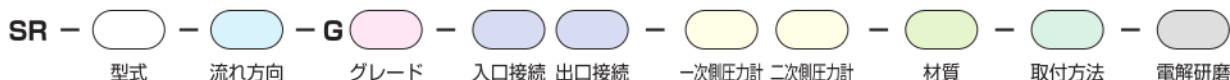
注意

- *1 一般成績書付は、受注後3週間となります。
- *2 G1グレード認定継手 (N-II) 使用品の納期は、都度回答となります。又、面間寸法が変わります。
- *3 SRシリーズ圧力調整器には、逃し弁は付いておりません。(SR-1HL逃し弁付は除く)
別途、出口配管上に安全弁を取付けるようにお願いします。(グレード3SVタイプは除く)
- *4 SR-1HL逃し弁付は、0.25MPa計での対応はできません。

オプション

腐食性ガスをご使用される場合は、機器寿命を長持ちさせる為、パーリアッセンブリ (P.237) やパーリシステム (P.206) の設置をお奨めします。

発注型番構成 (下記以外の仕様はお問い合わせ下さい。)



記号説明

記号	流れ方向	記号	入口接続		記号	出口接続		一次側圧力計 (MPa)		二次側圧力計 (MPa)		適用型式
			記号	接続		記号	接続	記号	圧力レンジ (最高使用圧力)	記号	圧力レンジ (最高使用圧力)	
		01	Rc1/4		01	Rc1/4						
R	右高圧	11	W22-14山(右)袋ナット(P)		NO1	ストップバルブ付SV-1 (Rc1/4) (ストレート弁)		22	25(15)	03	0.25(0.16)	SR-1HL SR-2HL
L	左高圧	12	W22-14山(左)袋ナット(P)		NA01	ストップバルブ付SV-1A (Rc1/4) (アングル弁)		20	10(6.66)	34	-0.1~0.25(0.16)	
ネジ込み (G2) (G3)	グレード	TF02	φ6.35 チューブフィッティング		TF02	φ6.35 チューブフィッティング		14	6(4)	30	-0.1~0.4(0.26)	
		TF03	φ9.53 チューブフィッティング		TF03	φ9.53 チューブフィッティング				04	0.4(0.26)	
		21	W26-14山(右)袋ナット(P)							31	-0.1~0.6(0.4)	
1	G1 接続は VCR・UJR	22	W26-14山(左)袋ナット(P)							05	0.6(0.4)	
										32	-0.1~1(0.66)	
2	G2	VF01	1/4VCRメス		VF01	1/4VCRメス				10	1(0.66)	
		JF01	1/4UJRメス		JF01	1/4UJRメス				33	-0.1~2.5(0.99)	
3	G3	VMO1	1/4VCRオス		VMO1	1/4VCRオス				11	1.6(0.99)	
		JMO1	1/4UJRオス		JMO1	1/4UJRオス						
3SV	G3安全弁付 (SR-1HLのみ)											

★最高使用圧力は圧力計の最大目盛から使用可能な圧力を記入しております。
各機種での最高使用圧力は、仕様にて記入された圧力以内でご使用願います。

●圧力計サイズ G1: ATφ50×VCR1/4相当
G2・G3: ATφ50×NPT1/4

記号	材質	記号	取付方法	記号	電解研磨
I	接ガス部SUS製	P	パネル取付型	無表示	無し
S	ALL SUS製	F	本体取付型	0.5	0.5μ以下

●カタログ中のVCRは、米国Swagelok社製のVCR[®] ガスケット継手です。
UJRは、フジキン製のUJR[®] ガスケット継手です。

グレード構成

グレード	対象ガス	接続	組立室	洗浄	Heリーク値	パーティクル	包装
G1	超高純度ガス	溶接継手 VCR, UJR	クリーンルーム クラス10	1MΩ・cm以上 温純水洗浄	1.01×10 ⁻¹¹ Pam ³ /sec	0.3μm以上 ノーカウント	真空二重バック
G2	高純度ガス	ネジ接続	クリーンルーム クラス10	1MΩ・cm以上 温純水洗浄	1.01×10 ⁻⁹ Pam ³ /sec	0.5μm以上 20ヶ/ft ² 以下	真空二重バック
G3	標準ガス	ネジ接続	クリーンルーム クラス10000	1MΩ・cm以上 温純水洗浄	24h N ₂ 封入	—	ビニール袋

但し①表面粗度 接ガス面 E P仕様 Ra 0.5μm以下 (G1グレードでの対応となります。)
接ガス面 標準仕様 Ra 3.2μm以下

②洗浄については18MΩ・cmの温純水洗浄の製作も可能 (オプション)

- 一般工業用 圧力調整器
- 分析機用 圧力調整器
- ガス供給ユニット・ 集合装置
- ガス供給ユニット・ 集合装置関連機器
- 水素ステーション関連 ガス供給機器
- 液化ガス蒸発器
- 半自動切替 減圧弁・装置
- 高圧ガス用継手
- 溶断器・ アクセサリー
- 計器
- 参考資料・データ

はじめに 使用ガス別 圧力調整器選定表

型式	適用型式
バンス 段式	NPR-1
	NPR-1HLS
	NPR-1.5
	NPR-2
	NPR-3
	NPR-6
	NPR-7
一段式	YR-90
	LR-23H
	VR-1HL
ライソ 用	LR-0
	LR-1
	LR-2
	LR-3
	LR-6
	LR-9
微圧用	LCR-1SL
	IR-1
	UB-1(ユニット)
	MSR-0
二段 式	FR-1
	MSR-1
	MSR-2
	MSR-2.5
	MSR-3
	NHW-1
	WSR-1
ガス用 腐食性	WSR-2
	WCR-1SL
高純度ガス 用	WSSR-1S
	ブロックアウトレットユニット
	BB・SB・SBQ・BBQ
ガス用 超高純度 分析機用	SR-1HL
	SR-1HLV
	SR-1HH
	SRQ-1HH
	SR-1LL
	SR-1HLW
	SRQ-1HLW
	SRQ-1
	SRQ-3
	NPR-1
MSR-1	
MSR-2	
LR-2・LR-3	
レーザーガス用圧力調整器	NPR-1・MSR-1・TN-50
ミニチュアバルブ	PV-2S・PV-0
パーリシステムバルブ	パーリシステム (パーリバルブPV-1)
分析用標準ガス 集中供給ユニット (UNITY)UN-1・UH-1・UP-2	